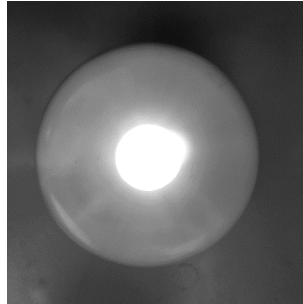


## Oriëntatielampje

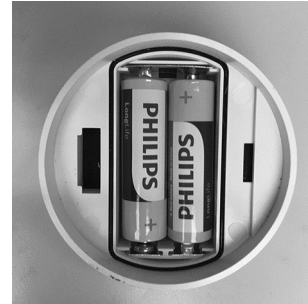
Madelon heeft een oriëntatielampje gekocht voor op de overloop. Als het donker wordt, gaat het lampje vanzelf aan. Daardoor kan ze 's nachts gemakkelijker bij de badkamer komen.



lampje bij licht



lampje bij donker

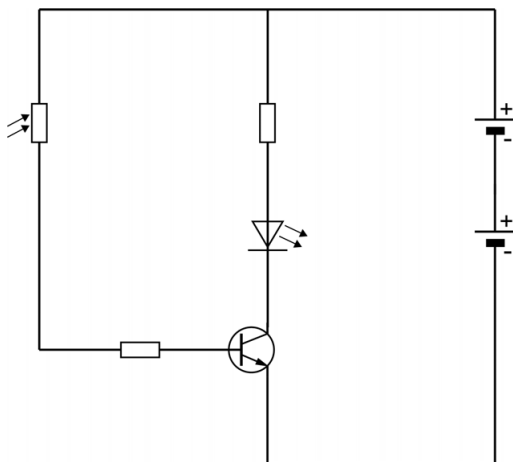


achterkant lampje

Het lampje bestaat uit een schakeling met een led, een LDR, weerstanden en een transistor.

De schakeling is aangesloten op twee in serie geschakelde batterijen.

- 2p 43 Madelon bedenkt welk schakelschema er in het lampje zit. Ze weet dat als er minder licht op een LDR valt, de weerstand toeneemt. Je ziet een afbeelding van haar schakelschema.



→ Leg uit of het oriëntatielampje werkt volgens haar schema.